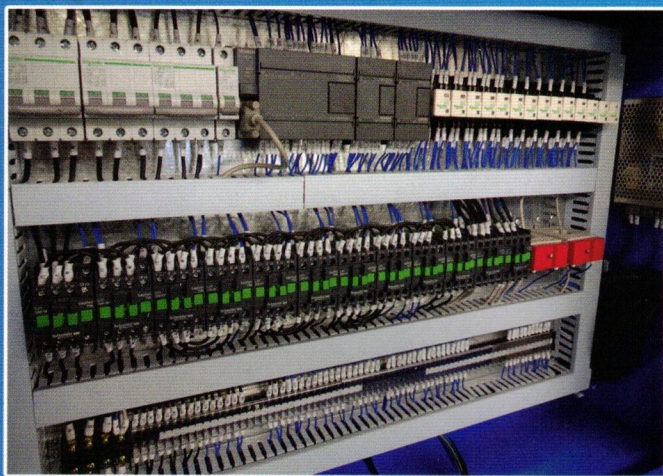


Typ:	Szczelinowa listwa otwierana do instalowania w szafach
Materiał:	Polichlorek winylu (PVC), klasa palności V-0
Kolor:	Szary RAL 7037, 7030
Długość:	2m
Odporność na temperaturę:	-5°C do +60°C
Odporność na rozprzestrzenianie płomienia:	Wyrób samogasnący, nie przenoszący płomienia
Zastosowanie:	Kanały grzebieniowe są przeznaczone do prowadzenia i osłony przewodów elektrycznych w szafach rozdzielczych
Charakterystyka:	<ul style="list-style-type: none"> - Boczna perforacja, która ułatwia rozprowadzenie przewodów - Boczne osłabienia wzdłużne - pomagają usuwanie perforacji jednym ruchem - Otworowanie spodów - ułatwia montaż do podłoża - Specjalne zaprojektowane zamki to pewność zamknięcia pokryw
Sposób montażu:	Przy użyciu narzędzi: wkrętak, nożyce
Sposób pakowania:	Kanały są pakowane zbiorczo w pudła kartonowe



Przykładowe zastosowanie



Produkt	Grupa wg wysokości	Wymiary mm		Ilość sztuk	Masa opakowania kg
		wys.	szer.		
25x25	25	25	25	30	15
38x25	25	38	25	30	17
25x40	40	25	40	18	10
38x38	40	38	38	18	11
60x40	40	60	40	14	13
25x50	50	25	50	18	18
50x50	50	50	50	12	13
75x50	50	75	50	12	16
40x60	60	40	60	8	7
60x60	60	60	60	16	17
38x75	75	38	75	10	10
50x75	75	50	75	12	16
75x75	75	75	75	9	15

Oferta 5 grup wysokości pozwala na montaż różnej szerokości kanałów dla różnych wysokości szaf. Pozwala to na lepsze rozprowadzenie przewodów i utrzymanie większej przejrzystości.

